



Fondazione Musicale  
Santa Cecilia



Regione del  
Veneto



PROVINCIA DI VENEZIA



CITTÀ DI  
PORTOGRUARO



Eutepo Venezia



Fondazione di Venezia

# “Avanti, c’è Musica!”

Inviti musicali d'estate

18 giugno  
5 settembre 2009

## GIUGNO

**gio 18 - ore 21.00 / Fossalta di Portogruaro / Piazza Municipio / Piazza Jazz**

Silvania Dos Santos Quartet / In collaborazione con il Comune di Fossalta di Portogruaro ed il Conservatorio di Adria

**dom 21 - ore 21.00 / Fratta di Fossalta di Portogruaro / Cortino del Castello / Piazza Jazz**

Fabio Pe3tti Trio / In collaborazione con il Comune di Fossalta di Portogruaro ed il Conservatorio di Adria

**mer 24 - ore 21.00 / Gai di Gruaro / Chiesa Parrocchiale / Avanti, c’è Musica!**

“Puccini Sacro” / Solisti: Giulia Sonzin *soprano*, Paolo Pieruzzo *tenore*, Velthur Tognoni *baritono* - Cori: Fondazione Musicale Santa Cecilia, Zoltán Kodály, La Martinella, Natissa, Romatino - Giuliano Fabbro *pianoforte*, Carlo Rizzi *harmonium* - Davide Pitis *direttore*  
In collaborazione con il Comune di Gruaro

**gio 25 - ore 21.00 / Caorle / Duomo di Santo Stefano / Avanti, c’è Musica!**

“Puccini Sacro” / vedi 24 giugno a Gai di Gruaro / In collaborazione con il Comune di Caorle

**ven 26 - ore 21.00 / Teglio Veneto / Chiesa Parrocchiale / Avanti, c’è Musica!**

“Puccini Sacro” / vedi 24 giugno a Gai di Gruaro / In collaborazione con il Comune di Teglio Veneto

**dom 28 - ore 21.00 / Cinto Caomaggiore / Chiesa Parrocchiale / Avanti, c’è Musica!**

“Concerto corale per S.S. Pietro e Paolo” / Coro De Vecchi - Ensemble d’archi della Fondazione Musicale Santa Cecilia - Luciano Bertuzzo ed Elia Andrea Corazza *direttori* / Musiche di *autori vari* / In collaborazione con il Comune di Cinto Caomaggiore

## LUGLIO

**mer 1 - ore 21.00 / Pordenone / Duomo di San Marco / Avanti, c’è Musica!**

“Puccini Sacro” / Solisti: Giulia Sonzin *soprano*, Paolo Pieruzzo *tenore*, Velthur Tognoni *baritono* - Cori: Fondazione Musicale Santa Cecilia, Zoltán Kodály, La Martinella, Natissa, Romatino - Orchestra dell’Accademia Musicale Naonis - Davide Pitis *direttore*  
In collaborazione con il Comune di Pordenone, Regione F.V.G., Fondazione Crup, Associazione Accordi

**gio 2 - ore 21.00 / Portogruaro / Duomo di Sant’Andrea / Avanti, c’è Musica!**

“Puccini Sacro” / vedi 1 luglio a Pordenone / In collaborazione con il Comune di Portogruaro e Associazione Accordi

**gio 2 - ore 21.00 / Cintello di Teglio Veneto / Chiesa Parrocchiale / Avanti, c’è Musica!**

Michele Bravin e Fabrizio Della Bianca, *pianoforte a 4 mani* / Musiche di Bach, Mozart e altri / In collaborazione con il Comune di Teglio Veneto

**ven 3 - ore 21.00 / Azzano Decimo / Tenuta agricola “Principi di Porcia” / Vinosofia 2009**

Trio Dada: Silvia Bortolussi e Alberto Moretto *clarinetti*, Fabio Fiorellini Bernardis *pianoforte* / Musiche di Bärmann, Brahms, Gershwin, Mendelsshon, Poulenc / In collaborazione con la Strada dei Vini Doc Lison - Pramaggiore / **Prenotazione obbligatoria allo 0421/270069**

**mar 7 - ore 21.15 / San Stino di Livenza / Sagrato della Chiesa Parrocchiale di S. Stefano / Avanti, c’è Musica!**

Serata in onore di Romano Pascutto, a cura della Fondazione Musicale Santa Cecilia - Roberto Citran, *voce recitante* / Musiche di Masarati e di tradizione Klezmer / In collaborazione con il Comune di S. Stino di Livenza e Associazione Musikdrama di Asolo (Tv)

**mer 8 - ore 21.00 / Bibione / Hotel Ambassador / Vinosofia 2009**

Leo Morello e Chiara Rosano, *violoncelli* / Musiche di Vivaldi / In collaborazione con la Strada dei Vini Doc Lison - Pramaggiore

**gio 9 - ore 18.30 / Gorgo di Fossalta di Portogruaro / Chiesa di S. Cristina / Avanti, c’è Musica!**

Concerto finale degli Studenti del Corso di Canto Barocco / In collaborazione con il Comune di Fossalta di Portogruaro

**ven 10 - ore 21.00 / Caorle / Hotel International / Vinosofia 2009**

Alice Nardo e Marta Lescarini, *pianoforte a 4 mani* / Musiche di *autori vari* / In collaborazione con la Strada dei Vini Doc Lison - Pramaggiore

**mar 14 - ore 21.00 / Bibione / Hotel Montecarlo / Vinosofia 2009**

Leo Morello, *violoncello* / Musiche di Vivaldi / In collaborazione con la Strada dei Vini Doc Lison - Pramaggiore

**ven 17 - ore 21.00 / La Salute di San Stino di Livenza / Golena del Fiume / Avanti, c’è Musica!**

Ensemble di sax della Fondazione Musicale Santa Cecilia, Marco Gerboni *direttore* / *Quadri di un'esposizione di M. P. Musorgskij*  
In collaborazione con il Comune di San Stino di Livenza

**lun 20 - ore 21.00 / Bibione / Chiesa del Lido dei Pini / Avanti, c’è Musica!**

Ensemble di Flauti della Fondazione Musicale Santa Cecilia, Mauro Fiorin *direttore* / Musiche di *autori vari*  
In collaborazione con Associazione Commercianti del Lido dei Pini (Bibione)

**lun 20 - ore 21.00 / Bibione / Hotel di Giovanni / Vinosofia 2009**

Allievi del Corso di Interpretazione del Musical della Fondazione Musicale Santa Cecilia - M° Emanuele Lachin, *direttore e pianoforte*  
Musiche di Wildhorn e Strouse / In collaborazione con la Strada dei Vini Doc Lison - Pramaggiore

**mar 28 - ore 21.00 / Bibione / Hotel Las Vegas / Vinosofia 2009**

Allievi del Corso di Interpretazione del Musical / vedi 21 luglio a Bibione / In collaborazione con la Strada dei Vini Doc Lison - Pramaggiore

# LUGLIO

gio 30 - ore 21.00 / Belfiore di Pramaggiore / Azienda Vitivinicola "Borgo Stajnbech" / Vinosofia 2009

Introduzione musicale: Allievi del corso di Interpretazione del Musical della Fondazione Musicale Santa Cecilia / Concerto "The Beatles and the choir" / Coro da camera "Gabriel Fauré", Luca Piovesan fisarmonica, Emanuele Lachin direttore

In collaborazione con la Strada dei Vini Doc Lison - Pramaggiore / Prenotazione obbligatoria allo 0421/270069

# AGOSTO

lun 17 - ore 21.00 / Bibione / Chiesa del Lido dei Pini / Avanti, c'è Musica!

Calotta Melchiori soprano, Michele Bravin pianoforte / Musiche di Abraham, Puccini, Tosti e altri

In collaborazione con Associazione Commercianti ed Esercenti del Lido dei Pini (Bibione)

gio 20 - ore 21.00 / Bagnara di Gruaro / Chiesa Parrocchiale / Festival "In Viaggio"!

Alberto Bologni violino, Giuseppe Modugno pianoforte / Musiche di Beethoven, Haydn e Mozart / In collaborazione con il Comune di Gruaro

sab 22 - ore 21.00 / San Vito al Tagliamento / Chiesa Parrocchiale / Festival "In Viaggio"!

Accademia dell'Orchestra Mozart di Bologna, Giulia Sonzin soprano, Coro "Su Cuncordu 'e su Rosariu" di Santu Lussurgiu

Musiche di Boccherini e Brani dell'Ordinario della Messa / In collaborazione con il Comune di S. Vito al Tagliamento

sab 22 - ore 21.00 / Pramaggiore / Mulino di Belfiore / Vinosofia 2009

Quartetto Aliseo: Roberto Favaro sax soprano, Silvia Migotto sax contralto, Ilario Morciano sax tenore, Samuele Falcomer sax baritono /

Musiche di Bach, Bernstein, Gershwin, Iturralde, Miller, Sciortino, Vellones / In collaborazione con la Strada dei Vini Doc Lison - Pramaggiore

dom 23 - ore 21.00 / Corbolone di S. Stino di Livenza / Chiesa di S. Marco / Festival "In Viaggio"

Vittorio Ghielmi, viola da gamba / Musiche di Abel, Bach, Forqueray, Marais / In collaborazione con il Comune di S. Stino di Livenza

lun 24 - ore 21.00 / Bibione / Chiesa del Lido dei Pini / Festival "In Viaggio"

Emanuele Segre e Eugenio Polacchini, chitarre - Musiche di Baden, Fariás, Ginastera, Piazzolla, Powell, Villa Lobos

In collaborazione con Associazione Commercianti ed Esercenti del Lido dei Pini (Bibione)

lun 24 - ore 21.00 / Settimo di Cinto Caomaggiore / Chiesa Parrocchiale / Festival "In Viaggio"

Ensemble Variabile: Claudio Mansutti clarinetto, Andrea Musto violoncello, Federica Repini pianoforte / Musiche di Beethoven, Brahms, Bruch

In collaborazione con il Comune di Cinto Caomaggiore

mar 25 - ore 21.00 / Teglio Veneto / Villa dell'Anna Brezzi / Festival "In Viaggio"

I Violoncelli di Salisburgo, Carlotta Melchiori soprano / Musiche di Bach, Strauss, Villa Lobos / In collaborazione con il Comune di Teglio Veneto

mar 26 - ore 21.00 / Altanea di Caorle / Galleria La Quercia / Festival "In Viaggio"

Saxorchestra, Paolo Zannini pianoforte, Marco Gerboni direttore / Musiche di Beethoven, Bizet, Gershwin e altri

In collaborazione con Agenzia Lampo

gio 27 - ore 21.00 / Jesolo / Piazza Marconi / Festival "In Viaggio"

I Violoncelli di Salisburgo, Carlotta Melchiori soprano / Musiche di Bach, Strauss, Villa Lobos / In collaborazione con il Comune di Jesolo

gio 27 - ore 21.00 / San Vito al Tagliamento / Loggia del Teatro Arrigoni / Festival "In Viaggio"

Saxorchestra / vedi 26 agosto a Caorle / In collaborazione con il Comune di S. Vito al Tagliamento

ven 28 - ore 21.00 / Lignano Sabbiadoro / Beach Village Arena / Festival "In Viaggio"

"La Via della Seta" / Percurama Ensemble - Gert Mortensen, Alberto Macchini, Jia Jia Qiao percussioni / Tan Dun, Guo Wenjing e la musica tradizionale cinese / In collaborazione con il Lions Club di Lignano

sab 29 - ore 21.00 / Bibione / Piazza Fontana / Festival "In Viaggio"

"La Via della Seta" / vedi 28 agosto a Lignano Sabbiadoro / In collaborazione con il Comune di S. Michele al Tagliamento

dom 30 - ore 21.00 / Este / Piazza Maggiore / Festival "In Viaggio"

"La Via della Seta" / vedi 28 agosto a Lignano Sabbiadoro / In collaborazione con il Comune di Este ed il Club degli Ignoranti

lun 31 - ore 21.00 / Bibione / Chiesa del Lido dei Pini / Festival "In Viaggio"

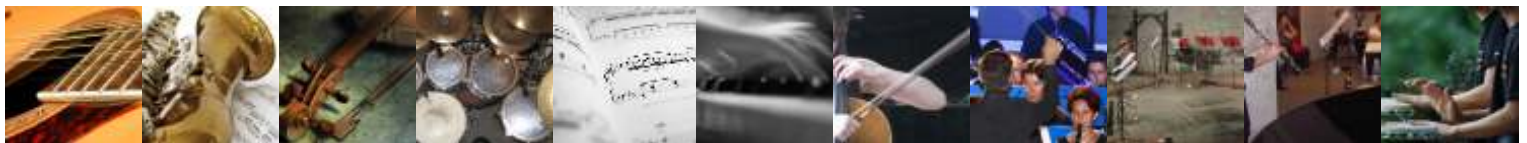
Classe di violino di O. Semchuk / Musiche di autori vari / In collaborazione con Associazione Commercianti ed Esercenti del Lido dei Pini (Bibione)

# SETTEMBRE

sab 5 - ore 21.00 / Este / Chiostro di S. Francesco / Avanti, c'è Musica!

Trio di Padova: Davide De Ascaniis violino, Damiano Scarpa violoncello, Sara De Ascaniis pianoforte - Musiche di Brahms, Haydn, Shostakovich

In collaborazione con il Comune di Este e del Club degli Ignoranti



## "Avanti, c'è Musica!"

Inviti musicali d'estate 18 giugno / 5 settembre 2009

Da centosettant'anni la Fondazione Musicale Santa Cecilia di Portogruaro opera per diffondere la musica, sia nel campo didattico che in quello della produzione e organizzazione di eventi. "Avanti, c'è Musica!" è un invito a percorrere un originale itinerario che toccherà le località della costa e quelle dell'entroterra, un itinerario fatto di musiche e di luoghi. Per partecipare a questo affascinante tour, che comprende decine di appuntamenti da giugno a settembre, occorrono due semplici ingredienti: un pizzico di curiosità e la voglia di una serata diversa, da ricordare. La musica, colonna sonora di luoghi da scoprire.

For 170 years, the Fondazione Musicale Santa Cecilia of Portogruaro has contributed to a culture of music, both in the didactic sector and in the production and organization of events. "Avanti, c'è Musica!" is an invitation to follow an original itinerary touching upon a number of coastal and inland towns, an itinerary made of music and places. To take part in this fascinating tour, which includes dozens of events from June to September, just two simple ingredients are required: a touch of curiosity and the desire for a different evening worth remembering. Music, the sound track for places worth discovering.

Tutti i concerti sono ad ingresso libero ad eccezione degli appuntamenti su prenotazione. All the concerts are free of charge except when reservation is required.

INFO Fondazione Musicale Santa Cecilia

Corso Martiri della Libertà 14, 30026 Portogruaro (Ve)

Tel. +39 0421 270069-276555 - www.fmsantacecilia.it - info@fmsantacecilia.it

Si ringraziano / We wish to thank



In collaborazione con i Comuni / In collaboration with

